



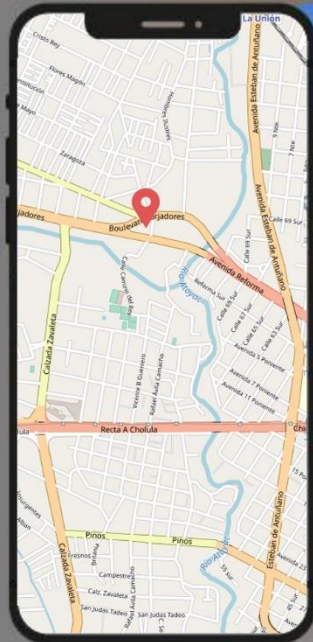
RESIDENCIAL  
**EL PUENTE**  
— MÉXICO —



**DREAM HOUSE**  
LA CASA DEL COMODIDAD

266 0186

# UBICACIÓN



Residencial **El Puente de México**  
Calle Santa Elena No 1, San José del Puente.

**Puebla, Pue.**

- A tan solo 5 minutos del centro comercial **"Cruz del Sur"**
- Vías de acceso directo a **San Pedro Cholula**
- **Gasolinera** al alcance.
- Ubicación entre **Av. Forjadores.**

**EDIFICIO B**  
34 DPTOS

**EDIFICIO A**  
35 DPTOS



**ACCESO A DPTOS**

# PLANTA TIPO

NIVEL 1 AL 8

## EDIFICIO A

Línea 1: 86.39m<sup>2</sup>

Línea 2: 86.90m<sup>2</sup>

Línea 3: 88.63m<sup>2</sup>

Línea 4: 85.17m<sup>2</sup>

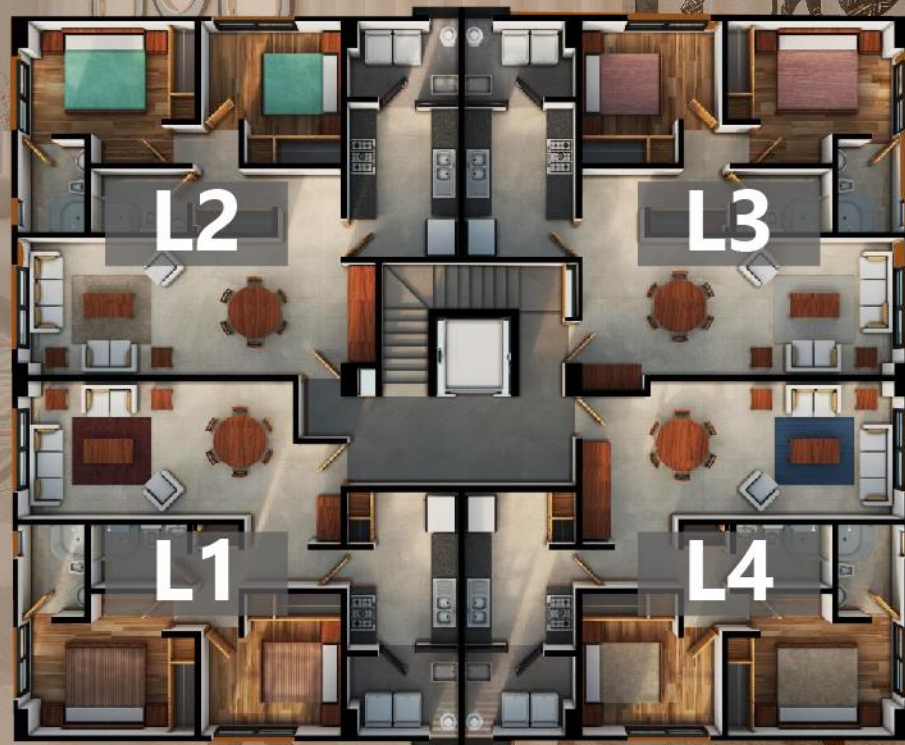
## EDIFICIO B

Línea 1: 85.17m<sup>2</sup>

Línea 2: 88.63m<sup>2</sup>

Línea 3: 86.90m<sup>2</sup>

Línea 4: 86.39m<sup>2</sup>



# DEPARTAMENTOS

NIVEL 1 AL 8

## Características

- ◆ Sala
- ◆ Comedor
- ◆ Cocina
- ◆ Recámara principal con baño completo
- ◆ Recámara secundaria
- ◆ Baño completo
- ◆ Cuarto de lavado
- ◆ 2 cajones de estacionamiento

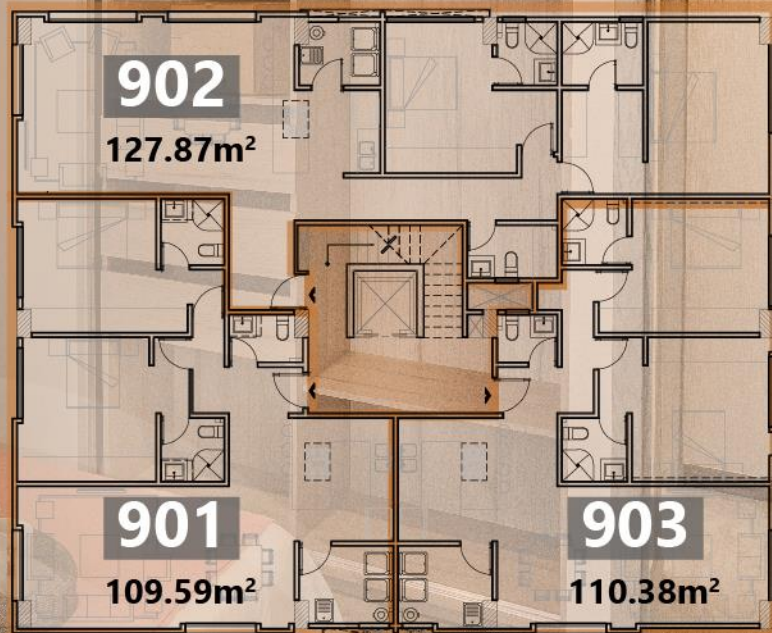


# PENTHOUSES

EDIFICIO A NIVEL 9

## Características

- ◆ Sala
- ◆ Comedor
- ◆ Cocina
- ◆ Recámara principal con baño completo
- ◆ Segunda recámara con baño completo
- ◆ 1/2 baño de visitas
- ◆ Cuarto de lavado
- ◆ 2 cajones de estacionamiento

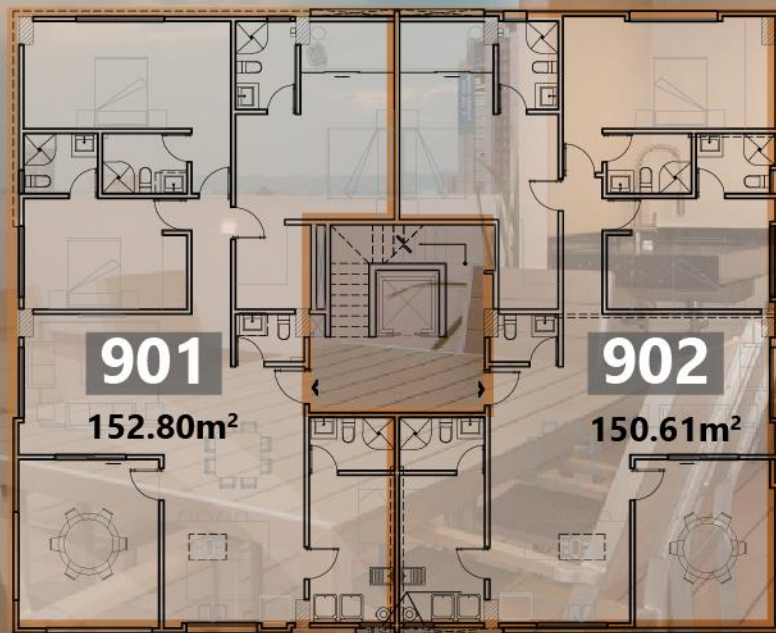


# PENTHOUSES

EDIFICIO B NIVEL 9

## Características

- ◆ Sala
- ◆ Comedor
- ◆ Cocina
- ◆ Recámara principal con vestidor y baño completo
- ◆ Segunda recámara con baño completo
- ◆ Tercera recámara con baño completo
- ◆ 1/2 baño de visitas
- ◆ Terraza
- ◆ Cuarto de servicio-lavado con baño completo
- ◆ 2 cajones de estacionamiento



# DEPARTAMENTOS





# DEPARTAMENTOS



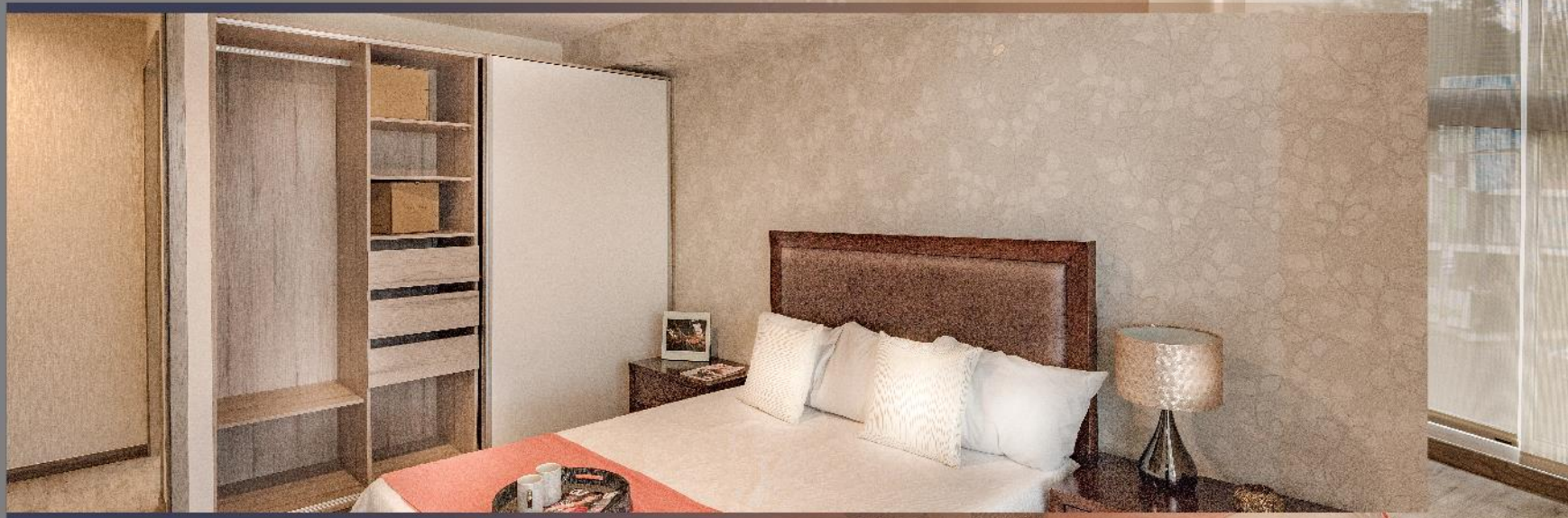
# DEPARTAMENTOS



# DEPARTAMENTOS



# DEPARTAMENTOS





RESIDENCIAL  
**EL PUENTE**  
— MÉXICO —



**TodoN**  
**BIENES**

(222) 497.9554 / (222) 212.8829 / (222) 135.8400

[www.todonbienes.com](http://www.todonbienes.com)